

Ensemble missions en oeuvre



R

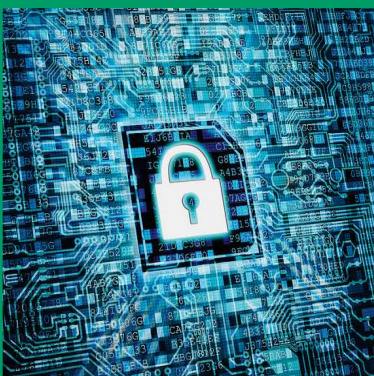
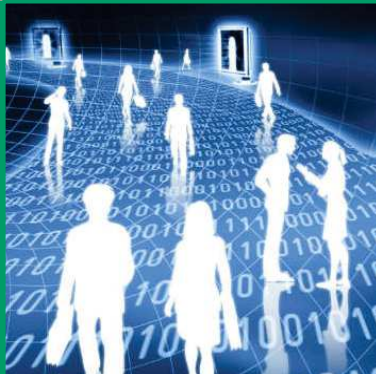
Règlement

Le nouveau règlement européen



G

Général



P

Protection



D

Données



sur la protection des données

MON SIRH *EN 180* SECONDES

Corinne DOLOTY CANONIER
Master 2 RHO - FC
IAE LYON 3



Mieux comprendre le RGPD



RGPD signifie : Règlement Général sur la Protection des Données.

C'est l'une des plus grandes réformes qui définit des règles relatives à la protection des personnes physiques à l'égard du traitement des données à caractère personnel.

Cette mesure votée par le Parlement Européen sera applicable dès le **25 mai 2018**.

Ce texte est une référence en matière de protection des données personnelles. Il s'adresse à tous les résidents européens et permet d'harmoniser la gestion de ces données au sein de l'Union Européenne.

Qui est concerné par le RGPD ?

Tous les acteurs économiques et sociaux proposant des biens ou des services sur le marché européen sont concernés, dès lors que l'activité traite des données personnelles des résidents européens.

Le RGPD met en responsabilité ces acteurs, qu'ils soient implantés en Europe ou en dehors, au regard du traitement des données à caractère personnel.



Données personnelles

Ensemble des informations concernant les personnes physiques permettant de les identifier directement ou indirectement : identité, localisation, adresse IP, identité culturelle ou sociale, etc.

Quels sont les objectifs ?

Accorder aux citoyens de l'Union Européenne plus de protection et de visibilité sur l'utilisation faite de leurs données personnelles : quelles données, à quelles fins, quelle durée de conservation. Et leur accorder la possibilité d'avoir un accès facile à la consultation, la modification et la suppression de ces données.

Quelles sont les sanctions ?

En cas de non-conformité les sanctions sont lourdes, 4% du CA mondial plafonné à 20 M€ . Plus éventuellement des dommages et intérêts pour préjudice subi.



Quels sont les enjeux ?

Il implique des changements à la fois organisationnels, techniques et juridiques. Les entreprises doivent identifier où sont stockées ces données, comment elles sont collectées, quel est le mode de gestion, de stockage, de transfert et d'effacement.

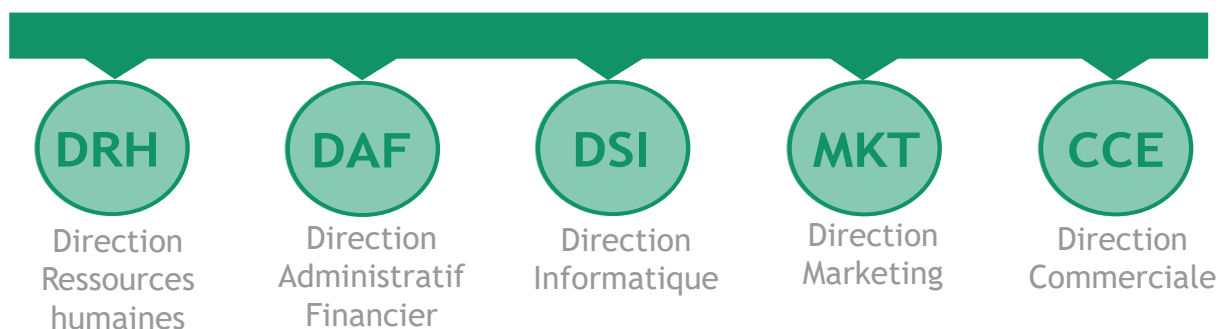
Quels sont les principes du RGPD ?

Le RGPD établit une liste de responsabilités minimales pour les acteurs économiques et sociaux qui collectent et traitent des données personnelles. Les 5 grands principes à mettre en œuvre sont :

1. Désigner un délégué à la protection des données : il doit veiller à la conformité des pratiques avec le règlement européen et est le point de contact des autorités
2. Prendre toutes les mesures nécessaires pour être conforme et être à tout moment capable de démontrer que les obligations sont remplies
3. Mettre en place des systèmes sécurisés, remédier à toute défaillance et notifier tout risque ou violation de données auprès de la CNIL
4. Assurer le respect des nouveaux droits des personnes en matière notamment de rectification, effacement, portabilité
5. Assurer un encadrement strict des modalités de recueil du consentement des personnes

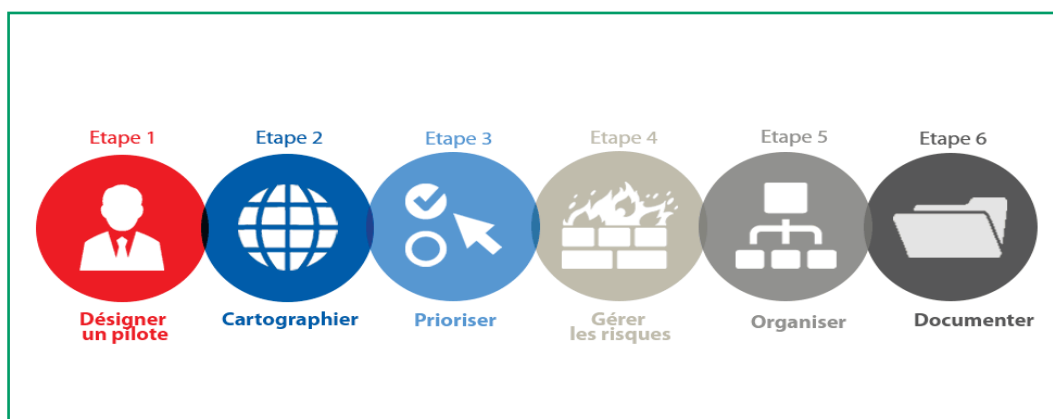
Notre expertise

Le RGPD concerne toutes les Directions de l'entreprise



Nous avons placé le RGPD au coeur de notre stratégie de développement de logiciels et de services

Nos équipes pluridisciplinaires sont expertes dans les différents domaines et sont en mesure de vous accompagner sur l'ensemble de la démarche pour une conformité organisationnelle, juridique et technologique.



Nos solutions

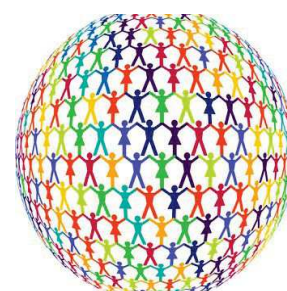
Nous vous proposons des solutions clé en main adaptées à votre entreprise et vos besoins :

- Solution MEEToo : une offre globale spécifiquement adaptée aux PME
- Solution GREATit : une offre globale pour Grands groupes
- Solution PARTit : une offre partielle pour les Grands groupes

Nous développons aussi **LA solution** qui s'adapte uniquement à **votre besoin**.

Nos solutions sont de véritables accélérateurs et facilitateurs de votre transformation RGPD.

- **Expertise** : RH, DAF, Marketing, Commerce
- **Maitrise** : Logiciels, outils et méthodes
- **Réussite** : Conformité RGPD



Ensemble
mettons en oeuvre

MON SIRH EN 180 SECONDES